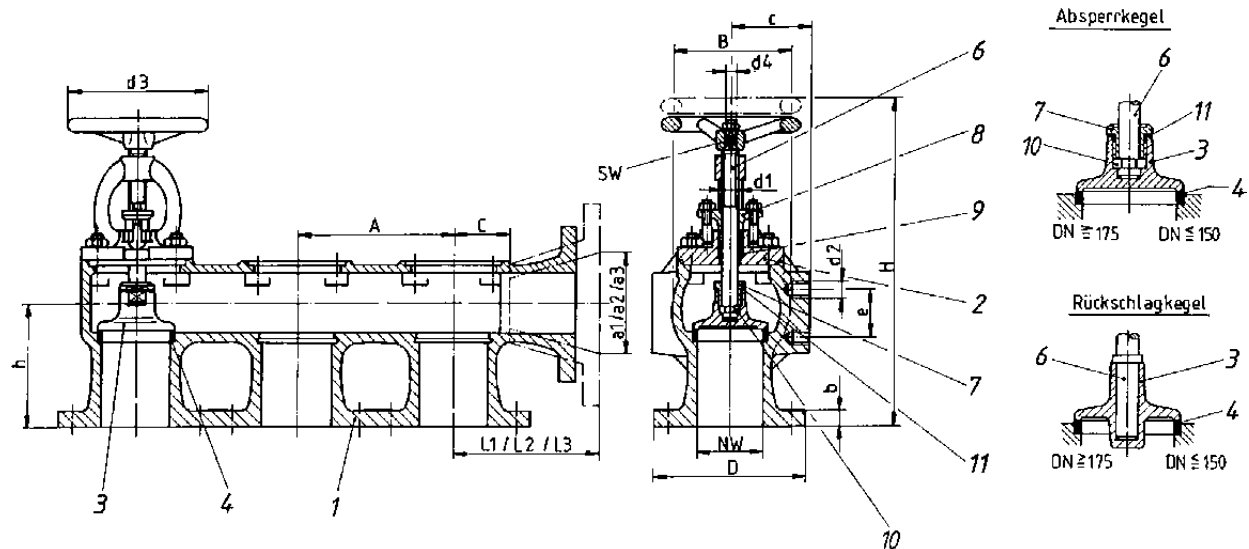




Sauge- Ventilkasten aus Gußeisen, GG 25 - Rotguß, DIN HNA, Form A1

suction valve chest according of cast iron, GG 25 - bronze, DIN HNA, type A1

Teil part	Bezeichnung partname	Werkstoff material	Werkst. Nr. material no.	Teil part	Bezeichnung partname	Werkstoff material	Werkst. Nr. material no.
1	Gehäuse body	GG 25 / cast iron	0.6025	7	Überwurfmutter srew - cap	G - CU Sn 5 Zn Pb	2.1096.01
2	Deckel bonnet	GG 25 / cast iron	0.6025	8	Stopfbuchsbrille flange of gland	Cu Zn 39 Pb 3	2.0401
3	Kegel disc	G - CU Sn 5 Zn Pb	2.1096.01	9	Packung packing	Cu Zn 40 Pb 2	2.0402
4	Sitzring valve seating	G - CU Sn 5 Zn Pb	2.1096.01	10	Ring ring	Cu Zn 35 Ni	2.0540
6	Spindel spindle	Cu Zn 35 Ni	2.0540	11	Sicherungsblech tab washer	Cu Zn 38 Pb 1	2.0371



Verwendung: Seewasser bis 80°C, Frischwasser, Schmieröl und andere Flüssigkeiten

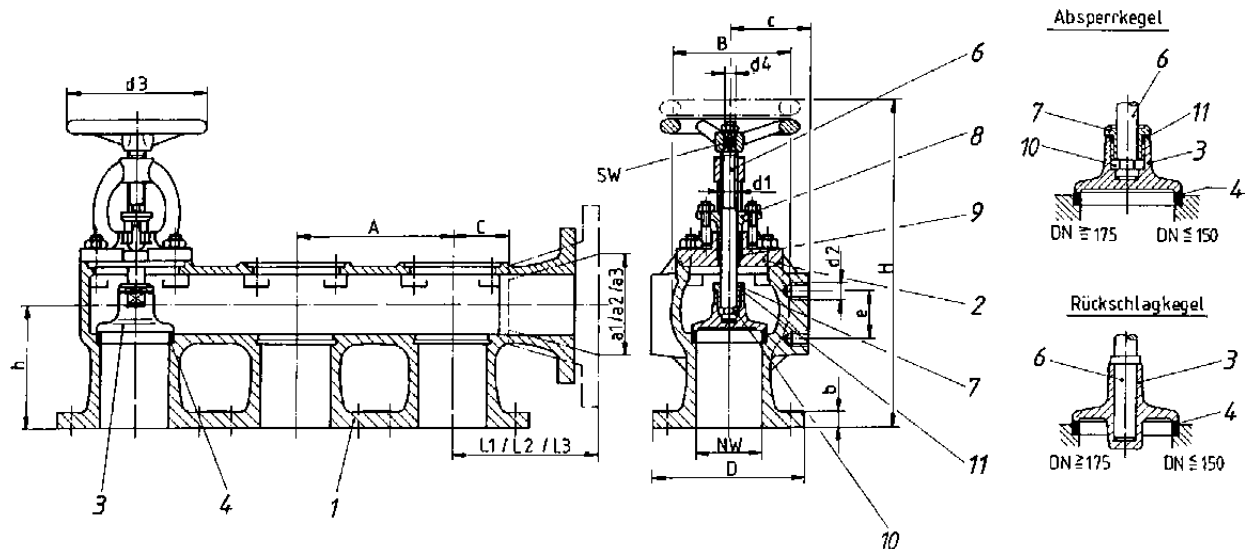
application: seawater up to 80°C (176°F), fresh water, lubricating oil and other liquids

DN	A	B	b	C	c	D	d1	d2	d3	d4	e	H	h	SW	Art.- Nr.
25	120	77	16	38	63,5	115	14	M 16	120	M 8		268	80	9,3	01 0800 002 0025
32	145	77	18	38	63,5	140	14	M 16	120	M 8		278	90	11,3	01 0800 002 0032
40	155	92	18	45	71	150	16	M 16	160	M 10		315	100	12,3	01 0800 002 0040
50	170	105	20	49	77,5	165	16	M 16	160	M 10		336	115	12,3	01 0800 002 0050
65	190	122	20	56	86	185	20	M 16	180	M 12		397	145	14,3	01 0800 002 0065
80	205	144	22	68	102	200	20	M 20	180	M 12	50	432	155	14,3	01 0800 002 0080
100	225	164	22	78	112	220	24	M 22	200	M 16	68	474	175	17,3	01 0800 002 0100
125	265	190	24	94	125	250	26	M 22	200	M 16	76	525	200	17,3	01 0800 002 0125
150	295	214	24	108	147	285	26	M 22	250	M 16	80	595	225	19,3	01 0800 002 0150
175	325	288	26	146	168	315	28	M 22	250	M 16	80	645	255	19,3	01 0800 002 0175
200	355	310	26	155	185	340	32	M 24	320	M 20	100	696	275	24,3	01 0800 002 0200
250	410	414	28	188	231	395	36	M 24	320	M 20	120	890	280	24,3	01 0800 002 0250
300	470	466	28	212	260	445	36	M 24	320	M 20	150	912	300	24,3	01 0800 002 0300
350	510	528	30	243	300	505	40	M 24	360	M 24	165	1000	325	27,3	01 0800 002 0350
400	575	588	32	288	340	565	48	M 24	560	M 30	200	1235	350	36,3	01 0800 002 0400
450	630	664	32	310	375	615	58	M 24	560	M 30	200	1335	400	36,3	01 0800 002 0450



Die Sauge- Ventilkästen können 2-, 3-, 4-, 5-, 6- und mehrteilig geliefert werden. Die Nennweite der Eintrittsstutzen ist immer gleich, jedoch können die Austrittsstutzen mit Nennweiten geliefert werden, die bis zu zwei Nennweiten größer sind als die Nennweiten der Eintrittsstutzen. Falls Sauge- Ventilkästen mit verschiedenen großen Nennweiten der Eintrittsstutzen benötigt werden, die allerdings nicht zu weit voneinander abweichen sollen, wird empfohlen, den Kasten mit der größten vorkommenden Nennweite zu verwenden und die Rohrleitung mit den kleineren Durchmessern mittels Spezialflanschen oder Übergangsstücken anzuschließen. Falls die Eintrittsnennweiten innerhalb eines Kastens zu sehr voneinander abweichen, so ist es zu empfehlen, einen Ventilkasten, der die großen Nennweiten umfaßt, mit einem anderen, der die kleinen Nennweiten umfaßt, zusammenzuschließen. Alle Ventilkästen können auch mit **absperrbaren Rückschlagkegeln** geliefert werden. Bei Anfragen bzw. Bestellungen bitten wir um **Einsendungen von Prinzipskizzen bezüglich der Stutzenstellung**.

The suction valve chest can be supplied with 2-, 3-, 4-, 5-, 6- and more valves. The bore of the inlet connections are always the same, but for the outlet connections two different bores are foreseen. If an installation requires within the same valve chest different bores for the inlet connections, the difference between each bore however should not be too big, it is recommended to employ the valve chest with the biggest bore needed and to connect the pipelines with smaller diameters by means of special flanges or by special reduction pipes. If the bore of the connections are too different from each other it is preferred to flange together a chest comprising the bigger bores with another one comprising the smaller bores. All valve chests can be supplied with **screw - down - non - return discs**. When sending a order or enquiry please **send a sketch specifying the disposition of flange connection**.



Baulänge = L1 - L3 bei DN a1 - a3 dimension = L1 - L3 bei DN a1 - a3										Gewicht : kg pro Anzahl der Ventile weight : kg per number of valves									
DN	h	SW	a1	L1	a2	L2	a3	L3	Hub	2	3	4	5	6	7	8	9	10	
25	80	9,3	25	80	32	90	40	100	11	14	19	24	29	34	39	44	49	54	
32	90	11,3	32	90	40	100	50	115	11	15	21	26	32	39	45	51	57	63	
40	100	12,3	40	100	50	115	65	145	13	20	28	38	46	54	63	71	79	86	
50	115	12,3	50	115	65	145	80	155	16	23	35	45	55	66	77	87	96	104	
65	145	14,3	65	145	80	155	100	175	19	33	48	65	81	97	113	129	145	161	
80	155	14,3	80	155	100	175	125	200	23	46	67	88	109	129	152	172	193	210	
100	175	17,3	100	175	125	200	150	225	30	54	86	115	145	173	200	227	255	280	
125	200	17,3	125	200	150	225	175	255	40	89	125	168	205	245	280	318	352		
150	225	19,3	150	225	175	255	200	275	48	126	174	220	265	315	360	405			
175	255	19,3	175	255	200	275	250	325	54	150	210	295	370	440	510				
200	275	24,3	200	275	250	325	300	330	64	194	290	370	470	565	655				
250	280	24,3	250	325	300	330	350	350	78	315	515	600	785	925					
300	300	24,3	300	330	350	350	400	400	90	410	610	850	1095						
350	325	27,3	350	350	400	400	450	430	96	580	840	1150							
400	350	36,3	400	400	450	430			120	760	1150								
450	400	36,3	450	430					135	950									